

Prüfungsunterlagen

Portal-S-1-69

Aussentür

Türblatt, in Blockrahmen geprüft, zum Einsatz im Aussenbereich als Aussentürrohling, Laubengangtürblatt, zur Weiterverarbeitung

Prüfbericht-Nummer	Art der Prüfung
P 010801.3	Luftschalldämmung Türblattwert
P 010801.5	Luftschalldämmung Tür im Gebrauchszustand
BR 010731.4	Wärmedurchgang
K 010828./010929./011008.	Klima



GUTACHTEN G 01 09 04. 1

GEGENSTAND Schalltechnische Beurteilung von Türelementen

ANTRAGSTELLER Westag & Getalit AG
Postfach 2629
D-33375 Rheda-Wiedenbrück

**AUFGABEN-
STELLUNG** Es ist zu beurteilen, welche schalltechnischen Eigenschaften die zu beurteilenden Türtypen in gefälzter Ausführung in Verbindung mit einer Holz-, Stahl- und Blockzarge aufweisen.

WESTAG-Türtyp	Dicke in mm	Zustand	Tür-Dichtungen	Zargen	Grundlage: Prüfbericht- Nr.	Prüfwert in dB	Rechenwert in dB
Portal S/ SK32-1-56mm	56	Tür im Gebrauchs- zustand	2 Dichtungen 3- seitig umlaufend; 1 Bodendichtung	BR HZ SZ	P 01 08 01. 2	37	32
Portal S/ SK32-1-56mm <i>Konstruktionswert</i>	56	Türblattwert	abgedichtete Funktionsfugen		P 01 08 01. 1	37	-
Portal S/ SK32-1-69 mm	69	Tür im Gebrauchs- zustand	2 Dichtungen 3- seitig umlaufend; 1 Bodendichtung	BR HZ SZ	P 01 08 01. 5	37	32
Portal S/ SK32-1-69mm <i>Konstruktionswert</i>	69	Türblattwert	abgedichtete Funktionsfugen		P 01 08 01. 3	39	-

GRUNDLAGEN An den Türtypen in gefälzter Ausführung, eingebaut in eine Holzzarge wurden seitens der A.B.O. Rosenheim GmbH schalltechnische Messungen (Prüfberichte P 01 08 01. 1-3+5) durchgeführt. Weitere Details sind dem oben genannten Prüfberichten zu entnehmen.

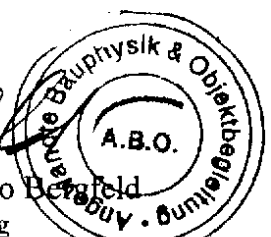
VORAUSSETZUNG Das Türelement entspricht in der Beschreibung und in der Qualität dem Prüfobjekt. Die eingesetzte Zarge entspricht in den Dichtungsgeometrien dem Prüfobjekt. Ein ausreichend dimensionierter und sorgfältiger Einbau wird vorausgesetzt.

ANLAGE Zeichnungen der Türelemente als separate Anlage aus den o. a. Prüfberichten der A. B. O. Rosenheim GmbH.

UMFANG 1 Seite.

Brannenburg bei Rosenheim, den 04.09.2001

U. Bergfeld
Dipl.-Ing. (FH) Udo Bergfeld
Institutleitung



Anlage 1: Luftschalldämmung nach DIN EN ISO 140 - 3

Auszug aus

Antragsteller

Westag & Getalit AG

Postfach 2629; D-33375 Rheda-Wiedenbrück

Prüfung

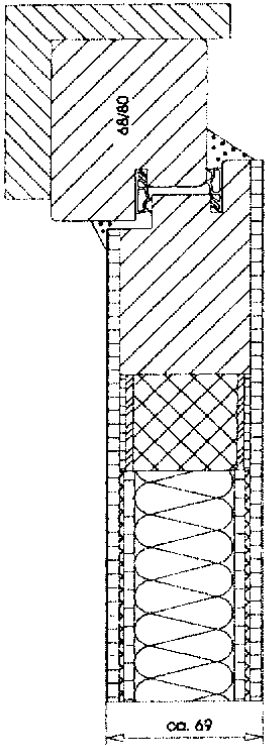
P 01 08 01. 3

Gegenstand

Luftschalldämmung eines Türblattes

Typ

Portal S / SK 32 - 1 - 69 mm



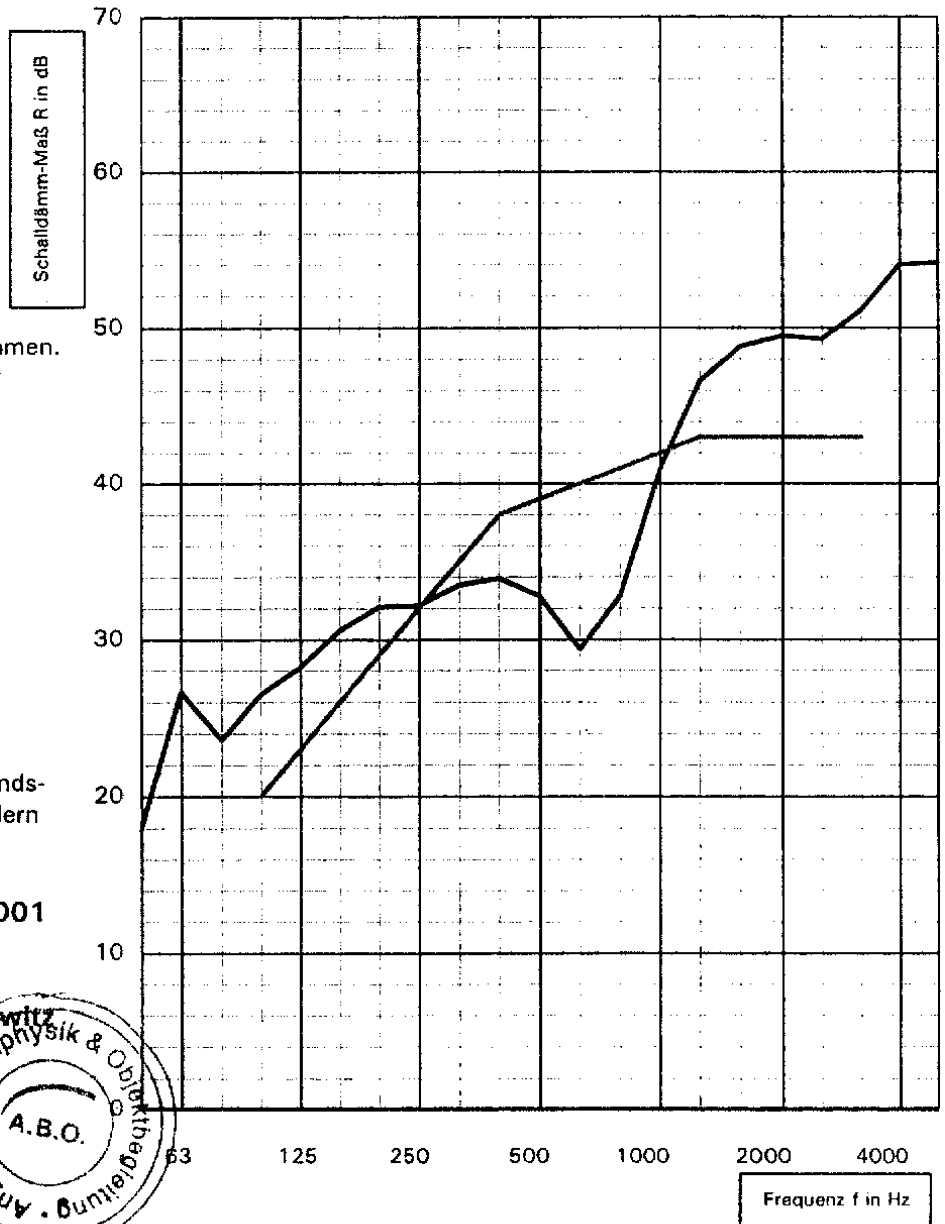
bewertetes Schalldämm-Maß R_w 39 dB

Spektrum Anpassungswerte

C; C tr;

(-2; -4) dB

--- verschobene Bezugskurve
 — Messkurve



Hierbei handelt es sich um einen Auszug aus dem Prüfbericht P 01 08 01.3. Weitere Details sind diesem Prüfbericht zu entnehmen. Prüfung nach DIN EN ISO 140 - 3 Auswertung nach DIN EN ISO 717-1, Jan. 1997 Prüfdatum 01.08.2001 Prüffläche $1,01 \text{ m} \times 2,01 \text{ m} = 2,03 \text{ m}^2$ Prüfräume Senderraum $1 V_S = 75,1 \text{ m}^3$ Empfangsraum $1 V_E = 68,6 \text{ m}^3$ Maximales Schalldämm-Maß $R'_{w,max} = 62 \text{ dB}$ Die Ermittlung basiert auf Prüfstands-Messergebnissen, die in Terzbändern gewonnen wurden.

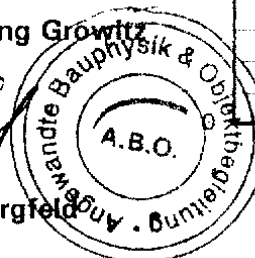
A.B.O. Rosenheim, 04.09.2001

Sachbearbeiter:

Dipl.-Ing. (FH) Wolfgang Growitz

U. Bergfeld
 Institutsleitung:

Dipl.-Ing. (FH) Udo Bergfeld



Anlage 1: Luftschalldämmung nach DIN EN ISO 140 - 3

Antragsteller

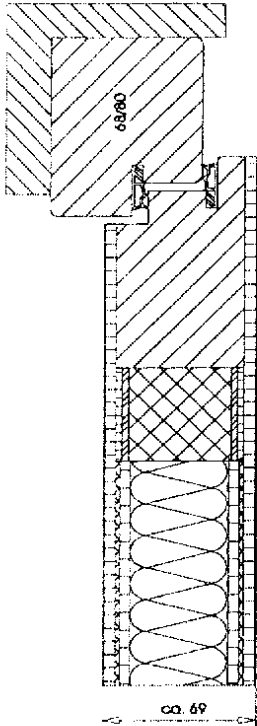
Westag & Getalit AG

Postfach 2629; D-33375 Rheda-Wiedenbrück

Auszug aus

Prüfung

P 01 08 01. 5



Gegenstand

Luftschalldämmung eines Türelementes

Typ

Portal S / SK 32 - 1 - 69 mm

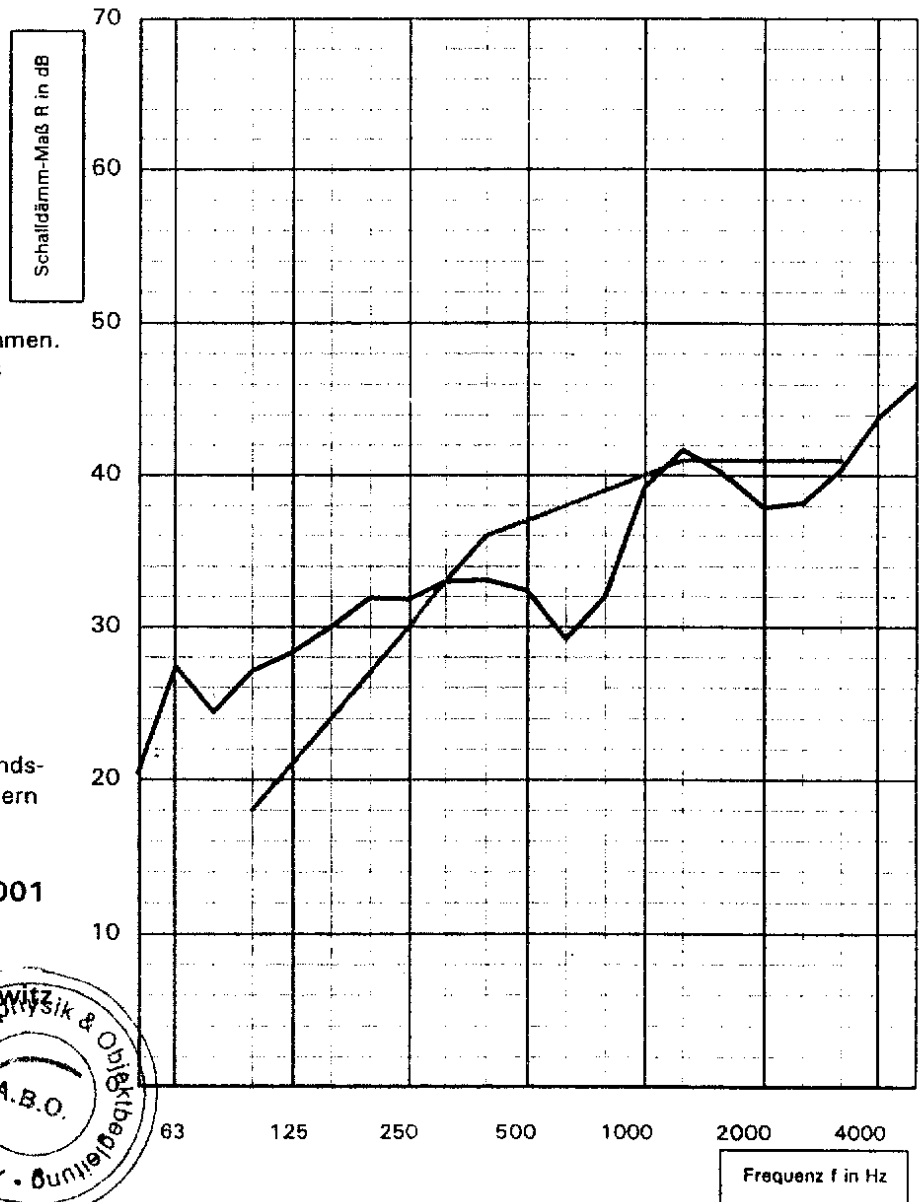
ERGEBNISSE

bewertetes Schalldämm-Maß R_w 37 dB

Spektrum Anpassungswerte

C; C tr; (-2; -3) dB

— verschobene Bezugskurve
 — Messkurve



Hierbei handelt es sich um einen Auszug aus dem Prüfbericht P 01 08 01.5. Weitere Details sind diesem Prüfbericht zu entnehmen.
 Prüfung nach DIN EN ISO 140 - 3
 Auswertung nach DIN EN ISO 717-1, Jan. 1997
 Prüfdatum 01.08.2001
 Prüffläche 1,01 m x 2,01 m = 2,03 m²
 Prüfräume
 Senderraum 1 $V_s = 75,1$ m³
 Empfangsraum 1 $V_E = 68,6$ m³
 Maximales Schalldämm-Maß $R'_{w,max} = 62$ dB
 Die Ermittlung basiert auf Prüfstands-Messergebnissen, die in Terzbändern gewonnen wurden.

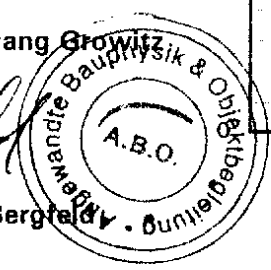
A.B.O. Rosenheim, 04.09.2001

Sachbearbeiter:

Dipl.-Ing. (FH) Wolfgang Growitz

Institutsleitung:

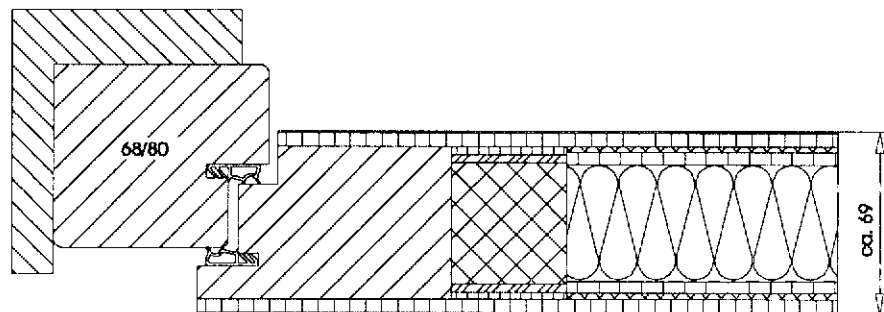
Dipl.-Ing. (FH) Udo Bergfeld



Zusammenfassung der PRÜFBERICHTE

K 01 08 28. 33, K 01 09 29. 33, K 01 10 08. 33

- GEGENSTAND** Bestimmung der hygrothermischen Verformung eines Türblattes für Prüfklima c, d und e gemäß DIN EN 1121
- TYP** **Portal S / SK 32 - 1 - 69 mm**
- ANTRAGSTELLER** Westag & Getalit AG
Postfach 26 29
D - 33375 Rheda-Wiedenbrück
- BESCHREIBUNG** Türblattmaße (Sollmaße):
Breite: 985 mm, Höhe: 1985 mm, Dicke: ca. 69 mm
- Türblattaufbau:
Der Türblattaufbau ist dem Prüfinstitut bekannt, wird jedoch auf Wunsch des Antragstellers hier nicht weiter beschrieben.

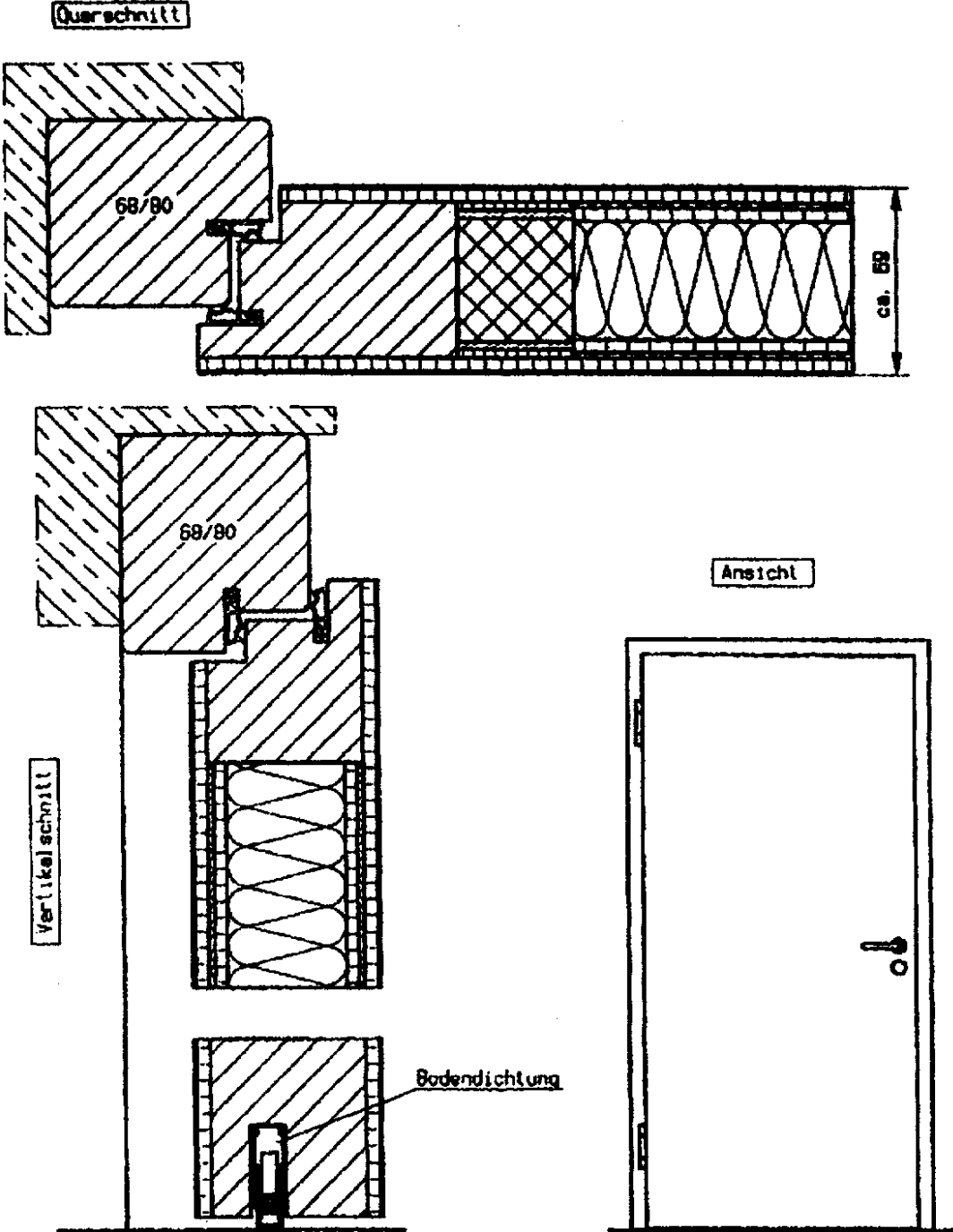


- ERGEBNISSE** Aus den Messwerten ergeben sich folgende Klassifizierungen:
- Klassifizierung gemäß DIN EN 12 219 nach hygrothermischer Prüfung gemäß DIN EN 1121 in **Klasse 3 (c, d, e)**.
- ANMERKUNG** Dies ist ein Auszug aus den oben genannten Prüfberichten.
Details sind den Prüfberichten zu entnehmen.

Brannenburg bei Rosenheim, den 31.10.2001

U. Bergfeld
Dipl.-Ing. (FH) Udo Bergfeld

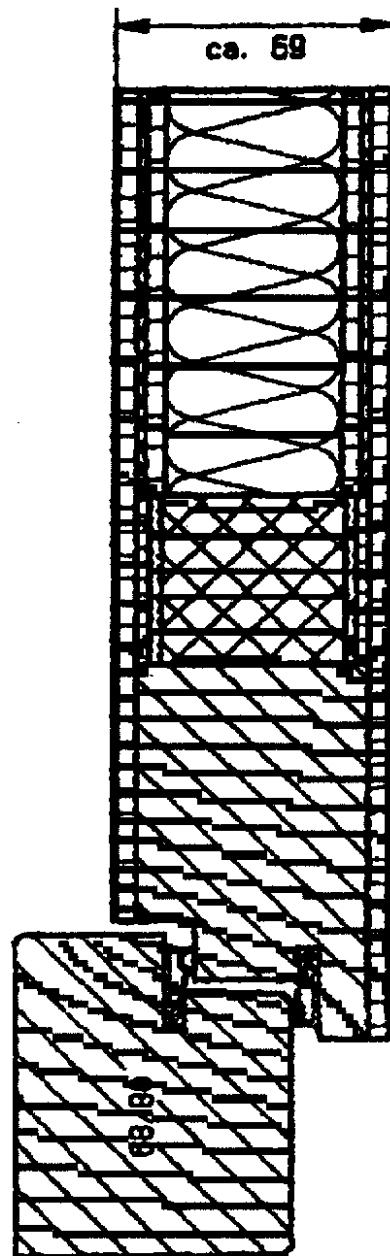
Schnittzeichnung gemäß Antragsteller
Portal S (01)-1-69 mm



A.B.O. ROSENHEIM GmbH

$U_D = 0,9 \text{ W/m}^2\text{K}$

STROMLINIENVERLAUF
Portal S (01)-1-69 mm; Querschnitt



ISOTHERMENVERLAUF
Portal S (01)-1-69 mm; Querschnitt

